

Stiftung für integriertes
Leben und Arbeiten



Rückblick Umzug Kander

Donnerstag, 02. Mai 2024

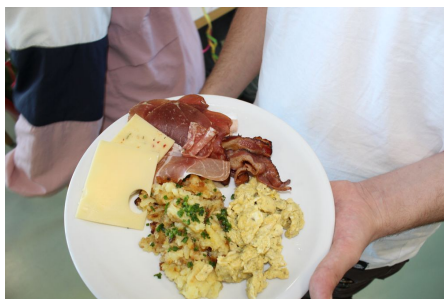
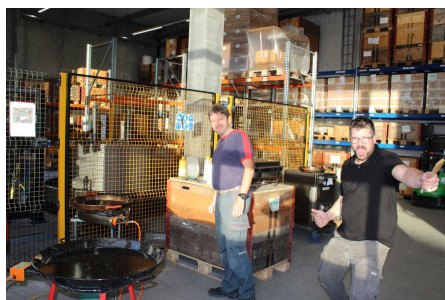


Kisten packen und zügeln – Die Schreinerei ist nun im Innopark

Die Schreinerei Kander ist in den Innopark gezügelt.

Die Abteilung wurde herzlichst durch das bestehende Team des Innoparks in Empfang genommen u.a. mit Spalier stehen. Anschliessend stand ein schönes und heiteres Programm im Innopark an. Lotto spielen mit kreativen Geschenken als Gewinn sowie ein Spielevormittag mit anschliessendem Brunch standen auf dem Programm.

Die Schreinerei Kander ist somit gut im Standort Innopark angekommen.



SILEA Stiftung für integriertes Leben und Arbeiten
Hännisweg 3D, 3645 Gwatt
Tel. +41 33 334 17 17 / info@stiftung-silea.ch