

Stiftung für integriertes  
Leben und Arbeiten



## Rückblick Umzug Kander



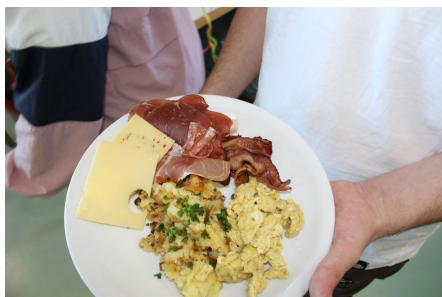
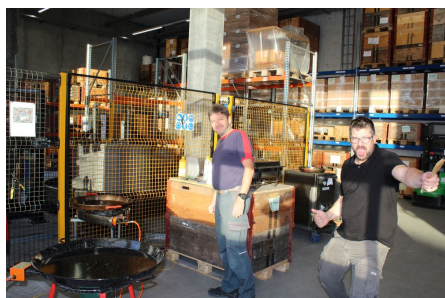
Kisten packen und zügeln – Die Schreinerei ist nun im Innopark

Im November 2023 war es nun soweit: Die Schreinerei Kander ist in den Innopark gezügelt.

Die Abteilung wurde herzlichst durch das bestehende Team des Innoparks in Empfang genommen u.a. mit Spalier stehen. Anschliessend stand ein schönes und heiteres Programm im Innopark an. Lotto spielen mit kreativen Geschenken als Gewinn sowie ein Spielevormittag mit anschliessendem Brunch standen auf dem Programm.

Die Schreinerei Kander ist somit gut im Standort Innopark angekommen.

*Text: Rebecca Rode*



**SILEA Stiftung für integriertes Leben und Arbeiten**  
Hännisweg 3D, 3645 Gwatt  
Tel. +41 33 334 17 17 / [info@stiftung-silea.ch](mailto:info@stiftung-silea.ch)